



BÜRGER
STIFTUNG Braunschweig 

SCHLUMMERENDE
KUNST

Schenken Sie
vergessenen Schätzen
ein neues Leben!

Benefizverkauf
vom 5. - 10.11.2019
täglich 12 - 18 Uhr
Villa von Ansberg
Friedrich-Wilhelm-Platz
Braunschweig

Auktion
am 10.11.2019
um 14 Uhr
Otmer-Pau (Alter Bahnhof)
Friedrich-Wilhelm-Platz
Katalog unter
www.buergerstiftung-braunschweig.de

Mit Unterstützung durch

Die Braunschweigische
Stiftung  Braunschweigische
Landessparkasse
Ein Unternehmen der NORDLB



Vorläufiger Auktionskatalog

Stand: 14. Oktober 2019 – Änderungen möglich



Karl Weysser: Burg, Öl auf Leinwand, 48 x 65 cm (o.R.), 72 x 90 cm (m.R.),
Rahmen leicht beschädigt

Taxe: 500,-

10/1



Karl Brandstaetter: Magisches Rot, Gouache, bez.u.l.
im Bild: " Magisches Rot", 76,5 x 57 cm (o.R.); 93 x 73 cm (m.R.)

Taxe: 400,-

10/2



Unbekannter Künstler: Venedig, Santa Maria Salute,
Pastell, 56 x 85 cm (o.R.), 75 x 104,5 cm (m.R.)

Taxe: 400,-

10/5



O. Manteuffel: Meereslandschaft, Öl auf Leinwand, 79 x 98,5 cm (m.R.)

Taxe: 800,-

21/3



Otmar Alt: Abstrahierte Figur, Serigraphie, 1973, 36,5 x 33 (m.R.) cm

Taxe: 150,-

27/11

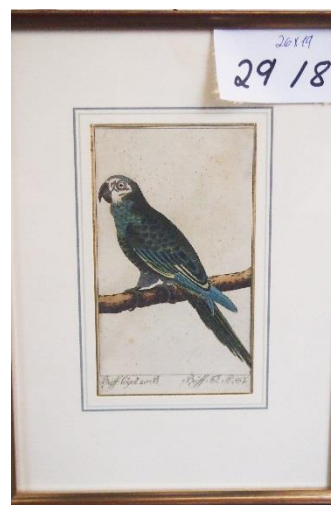
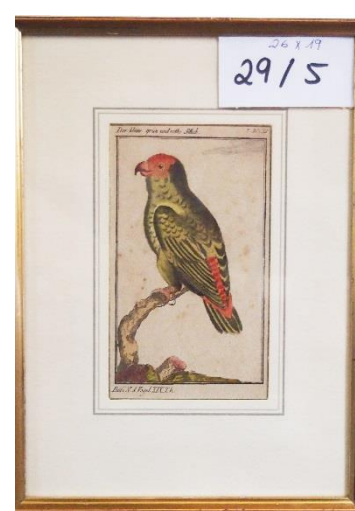
28/1



Thilo Maatsch: Abstrakte Komposition, Aquarell, nicht bezeichnet, 56 x 40 cm
(Blatt), 80 x 61 cm (m.R.)

Taxe: 450,-

28/1



Unbekannter Künstler: 10 Vogelportraits, handkolorierte Lithographien (?), je 26 x 19 cm (m.R.)

Taxe: 150,-

29/1-10



Karl von Enhuber: Frau mit Gemüse, Öl auf Holz, 38 x 32,5 cm (m.R.)

Taxe: 500,-

33/1

42/3



Wilhelm Beuermann: Farblithographie, 62 x 43,5 cm (Blatt), bez.u.l.: 25/50

Taxe: 100,-

42/3

42/4



Lienhard von Monkiewitsch: Raumecke, Serigraphie, 60 x 85,5 cm (o.R.),
bez.u.l.: 35/100

Taxe: 100,-

42/4



Unbekannter Künstler: Karikaturen dreier Männer, Öl auf Leinwand, 19 x 29 cm (o.R.), 39 x 49 cm (m.R.),
bez.Rücks.: Wilhelm Fahrige Braunschweig Mal- und Zeichenbedarf (Stempel)

Taxe: 300,-

51/1



Uschi Klaas

Orakel II, Acryl und Mischtechnik auf Leinwand, 200 x 140 cm (o.R.)

Taxe: 800,-

53/15



Unbekannter Künstler: Abstrakte Komposition (schwarz auf gelbem Grund),
Lithographie, 1973, ca. 26 x 35 cm (o.R.), 47 x 79 cm (m.R.),
bez.u.l.: 90/100, bez.u.r.: (unlesbar) 1973

Taxe: 200,-

67/2



Eduard Bargheer: Stadtansicht, Farblithographie, 1979, 39,5 x 53,5 cm
(o.R.), 78 x 65 cm (m.R.), bez.u.r. in der Platte: Bargheer 79, u.l.: 32/75

Taxe: 150,-

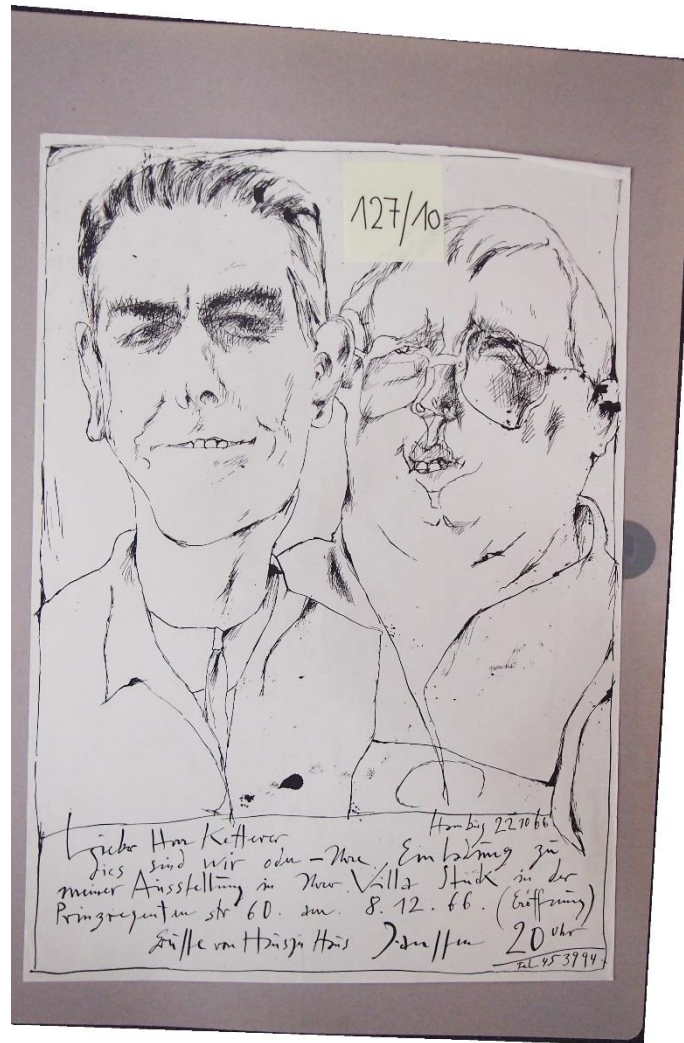
67/3



Gertrude Degenhardt: Radierung, handkoloriert, 1975, 44 x 55 cm (o.R.),
72 x 57 cm (m.R.), bez.u.l.: 189/200 handkoloriert, u.M: Malheures (o.ä.)

Taxe: 200,-

67/4



Horst Janssen: Links: Selbstbildnis, Radierung, 42 x 30 cm (o.R.), 40 x 50 cm (m.R.), 1975, bez.am linken Rand in der Platte: Selbst (Werke), u.r. in der Platte: Die 1, für Ba000, u.l.: 8470/10000; rechts: Selbst mit Gerhard Ketterer (Ausstellungsplakat), Lithographie, 1966, 63 x 44 cm (o.R.)

Taxe: 200,-
67/5, 127/10



Ottmar Hentschel: Szene aus de, 18. Jh. (2 Männer finden vor einem Denkmal im Park ein Strumpfband), Öl auf , 60 x 75 cm (m.R.), bez.u.l.: Hentschel, D'dorf

Taxe: 500,-

69/2



Hans Hubert Dietzsch (1880 – 1926): Portraitkopf Friedrichs d. Gr., Bronze,
H.: 46 cm, bez. DIETZSCH 1926

Oder von Heinrich Friedrich Dietzsch (1882 -1956) ???

Taxe: 500,-

69/13

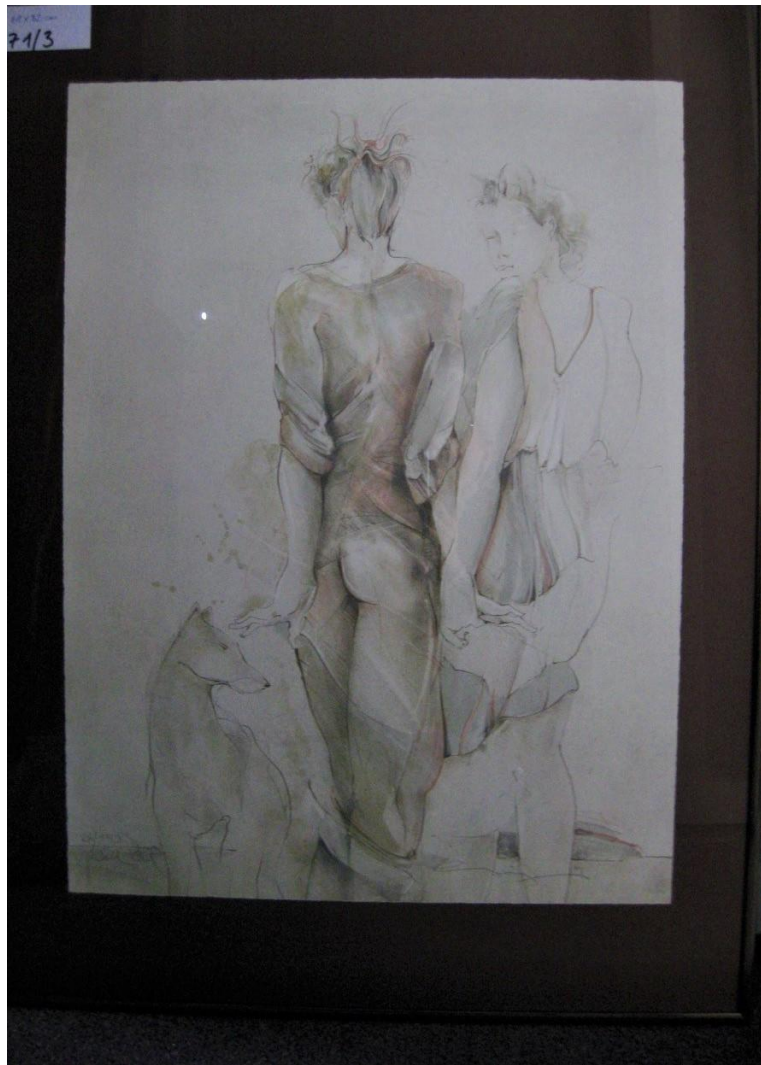


Otmar Alt: Links: Farbserigraphie, 32 x 25 cm (o.R.), 36 x 42 cm (m.R.),
bez.u.l.: 112/120;

rechts: Farbserigraphie, 32 x 25 cm (o.R.), 36 x 42 cm (m.R.), bez.u.l.:
112/120

Taxe: 200,-

69/14-15



Jürgen Görg

Walk out (Paar mit Hund), 61 x 82 cm (m.R.), bez.u.l.: Walk out, u.r.: Jürgen
Görg (Zertifikat Originallithographie von Gal. Jaeschke)

Taxe: 300,-

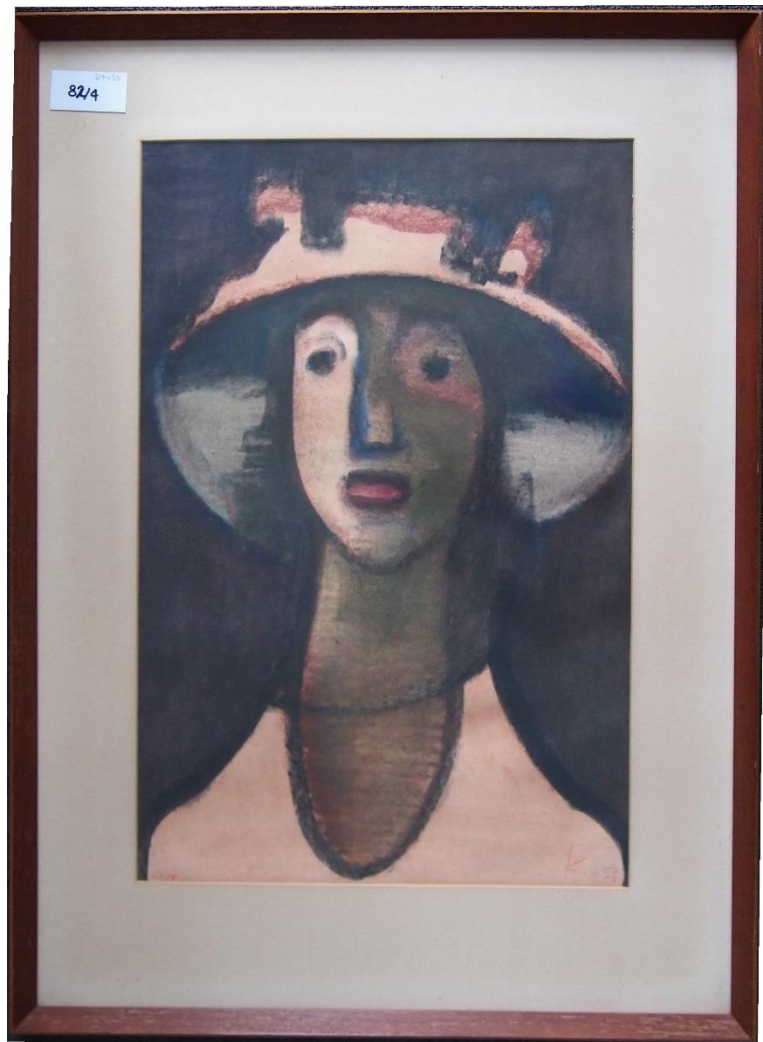
71/3



Pit Morell: Schlittschuhläufer, Radierung, 1973, 70 x 50 cm (m.R.),
bez.u.l: 9/100

Taxe: 100,-

74/1



Ludwig Peter Kowalski: Abstrahiertes weibliches Portrait, Aquarell, 67 x 93 cm (m.R.), bez.u.l.: 5714

Taxe: 300,-

82/4



Unbekannter Künstler: Abstrakte Komposition, Farblithographie, 1950er oder 1960er Jahre, 64,5 x 50,5 cm (o.R.), 82 x 66,5 cm (m.R.), bez.u.l.: epreuve d'essai 563, u.M. la vie III (incrimination), sign.u.r.: (unlesbar)

Taxe: 200,-

92/1



Hans Kruckenhauser: Die Donau bei Stein, Aquarell, 1988, 50 x 56 cm (o.R.),
64 x 79,5 cm (m.R.)

Taxe: 250,-

92/7



Victor Vasarely: Siebdruck von Victor Vasarely, 45 x 32 cm (o.R.), 61 x 48 cm (m.R.)

Taxe: 600,-

92/8



Heinrich Heidersberger: Orchis, Rhythmogramm (Aufzeichnung von Lichtspuren direkt auf photosensiblen Papier?. 40 x 30 cm (o.R.), 65 x 60 cm (m.R.), bez.u.l.: 89/155, u.M. "Orchis")

Taxe: 600,-

92/9



Jürgen Siems: Federzeichnung über Lithographie, 51, 41,5 cm (m.R.),
bez.u.l.: Federzeichnung VI über einem Probedruck der Lithographie "mit
den Alfred de Rothschild Habana Zigarrenbanderolen", .M.: Jürgen Siems
1969 Schloss Wolfsburg 65/150, u.r.: Nachlass Jürgen Siems (Stempel) Siems
1993

Taxe: 150,-

92/12

98/7



DAS THEATRUM VON TAORMINA · SICILIEN ·
The Theatre of Taormina · Sicily ·
Les restes du Theatre de Taormina · Sicile ·

L. Lincke, Jobst Riegel Ernest Freyer und L. Lincke: Das Theatrum von Taormina, Sizilien, Stahlstich (?) 82 x 104 (m.R.)

Taxe: 200,-

98/7



Adolph v. Menzel: Portrait Friedrichs d.Gr., Holzstich, 39 x 32 cm (m.R.),
bez.u.r. in der Platte: Dedicated to old England / Adolph v. Menzel

Taxe: 300,-

100/1



Landkarte: Herzogtum Braunschweig mit Grubenhagen, Calenberg u.a.,
Kupferstich oder Radierung, wohl Ende 18. Jh., Legende u.l.: Ducatus
Brunsvicensis...

Taxe: 100,-

111/3



Unbekannte Künstler: Links: Geige, Klarinette und eine 20, Acryl auf Leinen, 50 x 50 cm (o.R.);

rechts: Eine 100 in einem Splash auf gepunktetem Grund (Pop-Art á la Roy Liechtenstein), Acryl auf Leinen, 50 x 50 cm (o.R.)

116/5



Katharina Schuchardt: 4 Varieté-Damen (?), Aquarell, 56 x 74,5 cm (o.R.),
95 x 115 cm (m.R.)

Taxe: 500,-

116/5

117/5



Otto Pankok(1893 – 1947): Farbholzschnitt, signiert, m.R.

Taxe: 500,-

117/5



Roland Dörfler: Links: Figur, Farblithographie, 1867, 67,5 x 55 cm (o.R.);
Mitte: Figuren, Radierung, 1976, 53 x 66,5 cm (o.R.), bez.u.l.: 60/150;
rechts: „Kreis-Figuren“, Zinkografie, 100 x 70 cm (o.R.), Auflage 14/20 aus
1994

Taxe: 300,-

127/4-5,158/9



Malte Sartorius: Winnwell (Boxhandschuhe), Farbserigraphie, 67,5 x 54 cm
(o.R.), bez.u.l.: 14/40

Taxe: 200,-

127/7

127/9

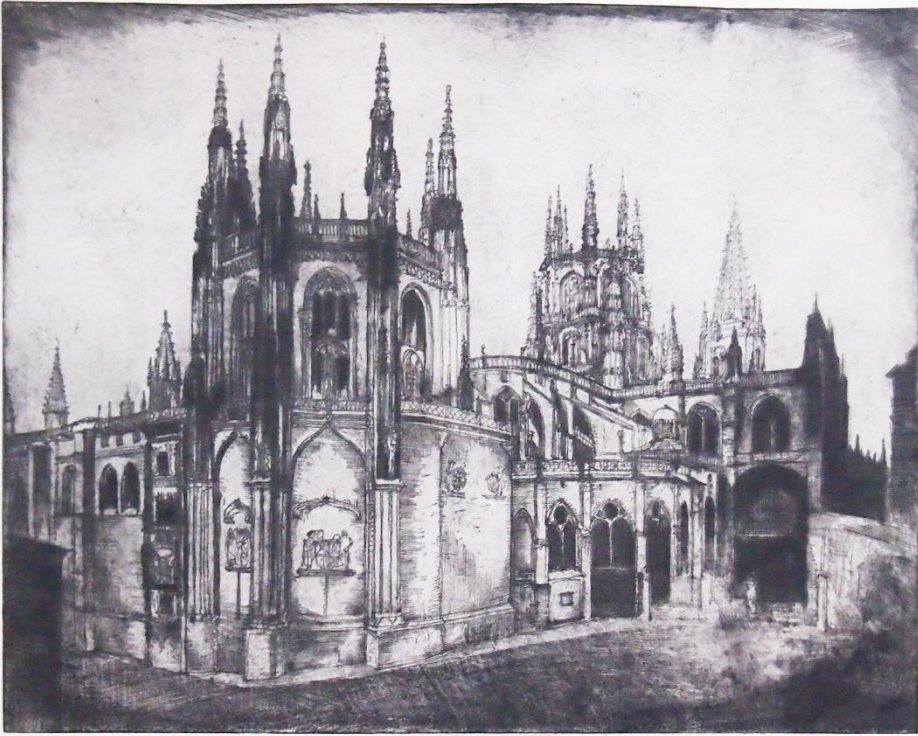


Bernard Schultze: Kennst Du das Land?, Farbradierung, 1968, 42 x 53,5 cm
(o.R.), bez.u.l.: 91/190, u.M.: Kennst Du das Land?

Taxe: 150,-

127/9

127/12b



127/12c



Sepp Frank: Mappe: Meine spanische Reise. 8 Radierungen von Orten und Kathedralen, 72 x 52 cm, München: Bruckmann, ca. 1910

Taxe: 500,-

127/12



Klaudios:

Sitzende Frau, Zeichnung (Kohle, Acryl), 135 x 102 cm (m.R.)

Taxe: 900,-

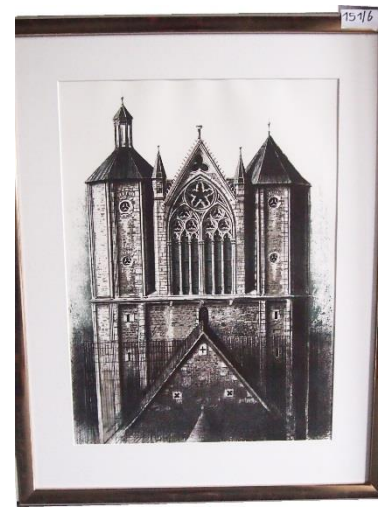
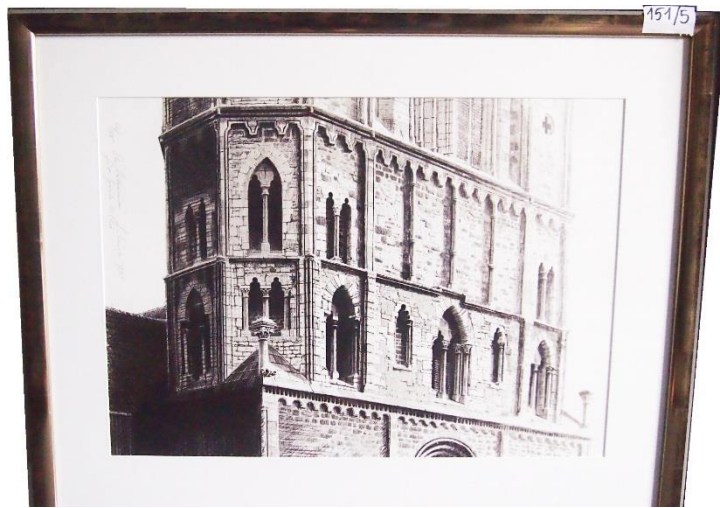
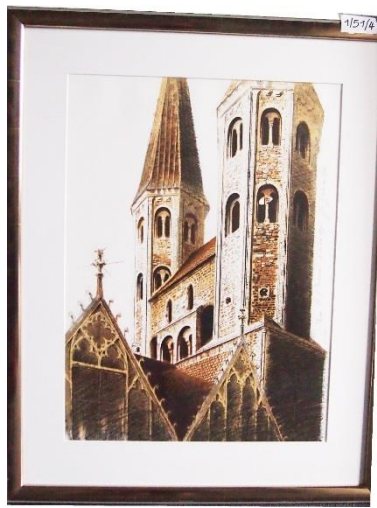
129/1



Ernst Strassner: Blumenstilleben, Gouache, 1950er Jahre, 60 x 46 cm (m.R.)

Taxe: 200,-

148/4



Achim Kiel: v.l.o.n.r.u.: Martinikirche in Braunschweig, Farblithographie, 1995, 75 x 96 cm (m.R.); Dom in Braunschweig, Farblithographie, 1995, 75 x 96 cm (m.R.); Katharinenkirche in Braunschweig, Lithographie, 1995, 78 x 96 cm (m.R.); Andreaskirche in Braunschweig, Lithographie, 1995, 78 x 96 cm (m.R.)

Taxe: 400,-

151/4-7



Francisco de Goya: Stierkampf (Tauromaquia, Blatt 20), Kunstdruck nach einer Radierung von F. de Goya, 25,5 x 36 cm (o.R.), 45,5 x 32 cm (m.R.), bez.u.l.: 334/250

Taxe: 50,-

152/3



Pablo Picasso: Ballerina, Kunstdruck nach einer Farblithographie von Picasso, 1954/1986, 36,5 x 25 cm (o.R.), 45 x 32 cm (m.R.), bez.u.l.: 44/1500, u,r,; Picasso (Druck), Rücks.: "La Bailarina" - Picasso 1954. D.D.C. 1986 (Stempel)

Taxe: 50,-

152/4



Salvador Dalí: Fiesta di Reconciliacion, Kunstdruck nach einer Farblithographie von S.Dalí, 1986, 38 x 25 cm (o.R.), 46 x 32,5 cm (m.R.), bez.u.l.: Dalí (Prägedruck), 86/250, Rücks.: Fiesta di Reconciliacion, Salvador Dalí, D.D.C. 1986 (Stempel)

Taxe: 50,-

152/5

156/7



Werner Koch: Fleeting Glance (grün, violett, schwarz), Acryl auf Baumwolle,
2003, 200 x 140 cm (o.R.)

Taxe: 800,-

156/7



Werner Koch: Fleeting Glance (rot, orange. Schwarz), Acryl auf Baumwolle,
2003, 200 x 140 cm (o.R.)

Taxe: 800,-

156/8



Klaus Stämpel: „Gefedert“, Lithografie, überarbeitet, 65 x 50 cm (m.R.)

Taxe: 200,-

158/12



Günther Kaphammel: Landschaft mit Teich (Riddagshausen),
Aquarell, ca 30 x 45 cm (o.R.), 51,5 x 55,5 cm (m.R.)

Taxe: 150,-

159/58